

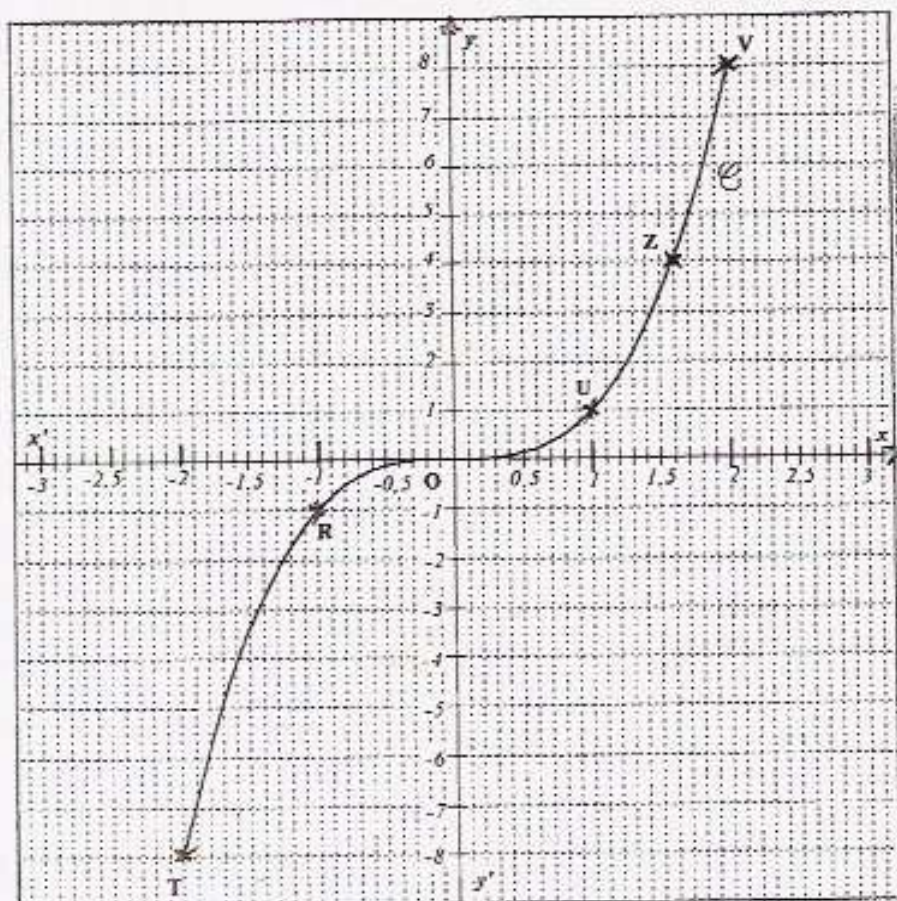
**Exercice 1**

Dans le plan muni d'un repère orthogonal :

O est l'origine du repère,  $(x'x)$  est l'axe des abscisses  $(y'y)$  est l'axe des ordonnées. Soit C la courbe représentative d'une fonction  $f$  de la variable  $x$ , définie sur l'intervalle  $[-2 ; +2]$

Par une lecture graphique, proposer des valeurs et compléter le tableau suivant :

Point Coordonnées	T	R	U	V	Z
Abscisse		-1	1	2	
Ordonnée	-8				4

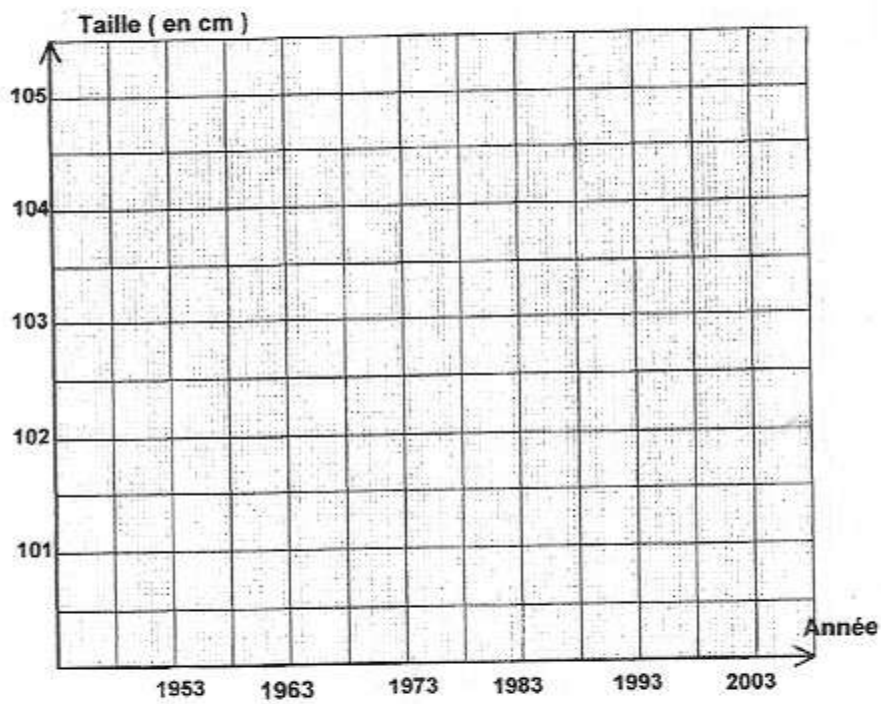


### Exercice 2

On a retrouvé les tailles moyennes des enfants calculées dans des années antérieures ; les valeurs sont données ci-dessous.

Année	1953	1963	1978	1993	2003
Taille moyenne (en cm)	101,9	102,3	103,0	103,9	104,3

1) Dans le plan rapporté au repère donné ci-dessous, représenter la série chronologique donnant les tailles moyennes au cours du temps.



2) Exprimer à l'aide d'une phrase ce que l'on peut en conclure pour la taille moyenne des enfants au cours du temps.